

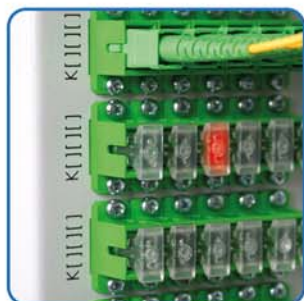


NEPTUN™



HOME

1



**System okablowania
światłowodowego FTTH
dla zabudowy wielorodzinnej**

Rekomendowane rozwiązanie dla sieci xPON

Neptun Media HOME może być wykorzystywany w zabudowie istniejącej oraz w nowobudowanych budynkach. Przeznaczony jest zarówno dla budynków o małej jak i dużej ilości kondygnacji.



HOME

Neptun Media HOME to zgodny z ustawą system okablowania światłowodowego przeznaczony dla zabudowy wielorodzinnej istniejącej oraz deweloperskiej.

Dzięki wieloletniemu doświadczeniu w branży stworzyliśmy autorski projekt **Neptun Media Home** – system okablowania światłowodowego dla zabudowy wielorodzinnej.

Wybudowany system pozwala operatorom na świadczenie dowolnych usług (CATV, HDTV, Internet, telefonia VoIP, inne) z wykorzystaniem medium światłowodowego w lokalu klienta (w technologii FTTH – Fiber To The Home).

Dedykowany jest dla wszystkich operatorów (ISP, CATV) oraz firm planujących lub korzystających z technologii FTTH. Niezależnie od technologii przesłania usług system może być implementowany w budynkach o małej (2) lub dużej ilości kondygnacji (20 i więcej). System wyróżnia prosta budowa, intuicyjna konfiguracja, oraz łatwa instalacja. Całość dostarczana jest zmontowana – gotowa do użycia - w ściśle określonej konfiguracji.

Charakterystyczną cechą systemu jest podłączanie abonentów do wybudowanej sieci bez użycia spawarki światłowodowej oraz specjalnych narzędzi. Połączenie wykonuje się gotowymi patchcordami abonenckimi za pomocą złączy.



Stosowanie specjalnie przygotowanego złącza SC2 pozwala na szybkie wprowadzenie kabla do lokalu z wykorzystaniem przewiertów 8mm.

Rozbicie struktury systemu na szkielet i instalację abonencką, pozwala na uniknięcie znaczących kosztów instalacji abonenckich na początkowym etapie inwestycji. Koszty startowe są niskie, a operator ponosi koszt instalacji abonenckiej wyłącznie aktywnych klientów. Centralizacja systemu w punkcie dystrybucyjnym umożliwia maksymalizację wykorzystania splitu w urządzeniach PON, ograniczając przy tym ilość kupowanych urządzeń aktywnych.

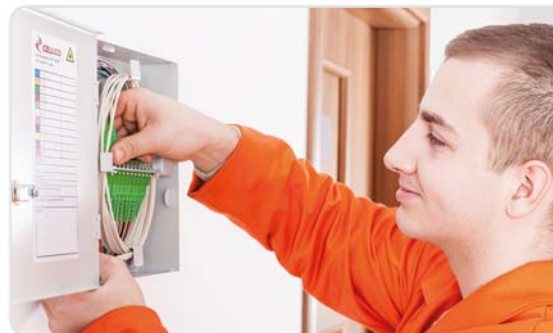


System okablowania światłowodowego FTTH Neptun Media HOME został pozytywnie zaopiniowany przez Zakład Doświadczalny Budownictwa Łączności w Warszawie spełniając wymagania transmisyjne oraz geometryczne, mechaniczne i środowiskowe wg kryterium oceny zgodnej z Rozporządzeniem Ministra Transportu Budownictwa i Gospodarki Morskiej w sprawie warunków technicznych, jakimi powinny odpowiadać budynki i ich usytuowanie.





Rozwiązanie polecamy wszystkim inwestorom, którzy wdrażają sieci z wykorzystaniem technologii światłowodowych. Podczas wprowadzania systemu zapewniamy Państwu pełne wsparcie techniczne wdrożeniowe i poinstalacyjne.



DORADZTWO KONCEPCYJNE



Przygotowujemy kompleksową ofertę systemową dostosowaną do konkretnych rozwiązań danego projektu inwestycyjnego. Oferta zawiera wykaz wszystkich komponentów ze szczegółową analizą kosztową. Doradzamy przy tworzeniu koncepcji technicznej sieci FTTH, sugerując najlepsze rozwiązania systemowe.

WSPARCIE POINSTALACYJNE



W momencie pojawienia się usterki, zapewniamy wsparcie telefoniczne. Na podstawie uzyskanych informacji symulujemy gdzie mogła pojawić się usterka, i zdalnie próbujemy naprawić nieprawidłowość. W przypadku większej awarii, udzielamy wsparcia bezpośredniego.

NADZÓR NA ETAPIE INSTALACJI



Dążąc do sprawnej instalacji systemu zapewniamy wsparcie techniczne na początku realizacji przedsięwzięcia. Doradzamy w różnych obszarach, jak na przykład zwijanie włókna w skrzynkach czy konfiguracja włókien.

WSPARCIE LOGISTYCZNE



Atutem naszej oferty jest możliwość optymalnego dostosowania proponowanych rozwiązań do potrzeb konkretnego klienta i zamówienia. Zapewniamy pełne zabezpieczenie logistyczne usług, szybkie i bezpieczne dostarczenie towaru na określony dzień w określone miejsce (kompletny system nabudynkowy)

WYKONYWANIE POMIARÓW



Za pomocą reflektometru OTDR – przyrządu pomiarowego wykorzystywanego w technologii światłowodowej, sprawdzamy instalację abonencką w mieszkaniu abonenta.

POPULARYZACJA WIEDZY



Zapewniamy autorski cykl szkoleń Certyfikacja Neptun Media Home, podczas których zapoznajemy ze szczegółami systemu, co zdecydowanie ułatwia jego wdrażanie i nadzór nad właściwą realizacją projektów.
Uczestnictwo w szkoleniu, to rozszerzona gwarancja do 8 lat.*



*Więcej informacji o systemie szkoleń znajdą Państwo na stronie www.cellco.com.pl

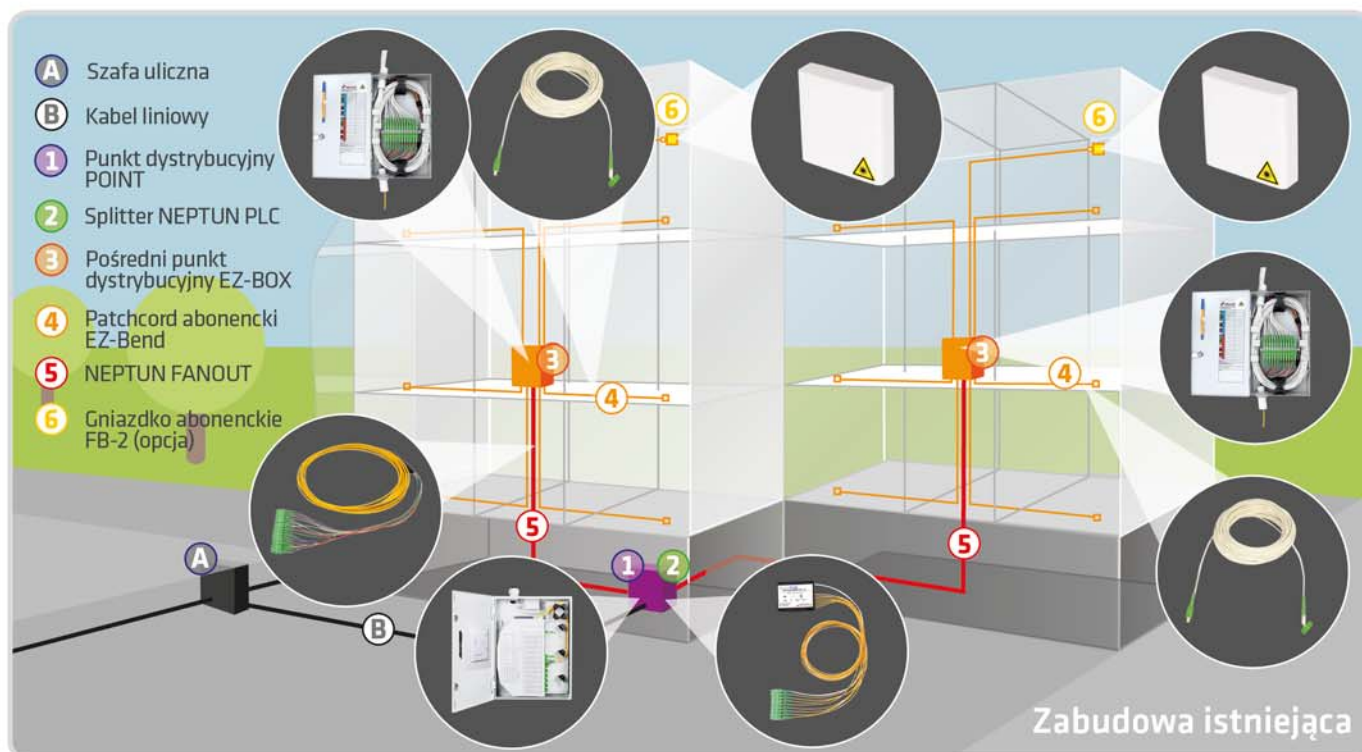


WŁAŚCIWOŚCI

- podłączenie klientów bez usługi spawania
- opcja pracy bez gniazdka, ogranicza koszty podłączania klientów
- stosowanie suchych kabli przyspiesza proces spawania
- identyfikacja klientów przez światło czerwone
- optymalizacja karty aktywnej PON
- możliwość dodawania nowych modułów i abonentów on-line

użytkowe, zamieszkałe budynki (np. wielka płyta, stara struktura miejska), układ wieloklatkowy

ZABUDOWA ISTNIEJĄCA



EKONOMICZNY

- niski wkład finansowy
- maksymalizacja wykorzystania splitu (agregacja w 1 punkcie)
- prefabrykowane kable ograniczają ilość wykonywanych spawów
- małe średnice kabli, pozwalają na stosowanie małych przekrojów rur

SOLIDNY

- stosowanie wytrzymałych patchcordów z włóknem G.657 B3
- szczelne połączenia ruraru i korytek
- wytrzymała konstrukcja modułów
- duża siła zaciągania kabli
- podwójny zamek w skrzyni dystrybucyjnej

ELASTYCZNY

- integralność z innymi systemami
- szeregowo łączenie punktów dystrybucyjnych (zapętlanie kabli)
- mała średnica kabli, pozwala na wykorzystanie dowolnego istniejącego ruraru
- możliwość instalacji systemu z gniazdkiem lub bez
- system uniwersalnego klucza

INTUICYJNY

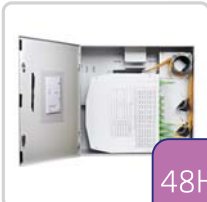
- łatwa konfiguracja
- prosta budowa
- podłączanie klientów bez specjalnych narzędzi (patchcord EZ-BEND)
- zdefiniowana kolorystyka oraz prefabrykowane elementy skracają i ułatwiają czas instalacji
- mała średnica kabli ułatwia ich instalację
- specjalne złącza na patchcordach abonenckich pozwalają na pracę z otworem 8mm
- stelaże zapasu w każdym module – brak konieczności stosowania odrębnych modułów
- identyfikacja poprzez kolorowe patchcody, numerowane oznaczniki i przezroczyste zaślepki adapterów





KOMPONENTY

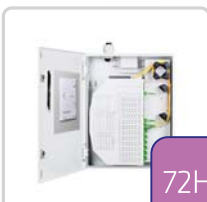
1

MIKRO POINT 48HP - punkt dystrybucyjny

do 48 abonentów, 6 portów liniowych,
3 splitterzy Neptun
Wymiary: 430x400x156mm,
Wyposażenie: moduł zapasu kabla,
dławnice, pigtaile, adaptory,
tacki, organizatory

48HP

str. 8

MINI POINT 72HP - punkt dystrybucyjny

do 72 abonentów, 6 portów liniowych,
5 splitterów Neptun
Wymiary: 430x500x156mm,
Wyposażenie: moduł zapasu kabla,
dławnice, pigtaile, adaptory,
tacki, organizatory

72HP

str. 9

POINT 200HP - punkt dystrybucyjny

do 200 abonentów, 8 portów liniowych,
7 splitterów Neptun
Wymiary: 430x785x156mm,
Wyposażenie: moduł zapasu kabla,
dławnice, pigtaile, adaptory,
tacki, organizatory

200HP

str. 10

2

SPLITTER NEPTUN PLC

Obudowa: ABS
Podziały: 1x2, 1x4, 1x8, 1x16, 1x32, 1x64
Złącza: SC/APC

str. 11

3

EZ-BOX LONG 24HP - pośredni punkt dystrybucyjny

do 24 abonentów
Wymiary: 200x350x75mm
Wyposażenie: moduł zapasu dla patchcordów
abonenckich EZ-BEND, dławnice,
adaptory, organizatory
Dostępne opcje: 12, 14, 16, 18, 20, 24

str. 13

4

Patchcord abonencki **EZ-BEND**

Typ włókna: G.657B3
Średnica: 3,0mm
Kolor: biały (wewn.), czarny (zewn.)
Otwór montażowy: 8mm (złącze SC2)
Zastosowanie: do bezpośredniego
układania bez rurażu
Typowe długości: 3, 5, 10, 15, 20,
25, 30, 35, 40m

str. 14

5

NEPTUN FANOUT indoor/outdoor

INDOOR

Średnica: 4,3mm (do 12J), 5,0 mm (do 24J)
Zastosowanie: wew.
Ilości włókien: 4, 6, 8, 10, 12, 14, 16, 18, 20, 22, 24
Typowe długości: 20,25, 30, 35,40, 45m



OUTDOOR

Średnica: 7mm (do 12J), 7,5mm (do 24J)
Zastosowanie: wew./zew.
Ilości włókien: 4, 6, 8, 10, 12, 14, 16, 18, 20, 22, 24
Typowe długości: 20,25, 30, 35,40, 45m

str. 17

3

EZ-BOX 12HP - pośredni punkt dystrybucyjny

do 12 abonentów
Wymiary: 202x252x60mm
Wyposażenie: moduł zapasu dla patchcordów
abonenckich EZ-BEND, dławnice,
adaptory, organizatory
Dostępne opcje: 4, 6, 8, 10, 12

str. 12

6

Gniazdko abonenckie **FB2** (opcjonalne)

Pojemność: 2 x SC simplex
Głębokość: 19 mm
Zastosowanie: natynkowe

str. 18



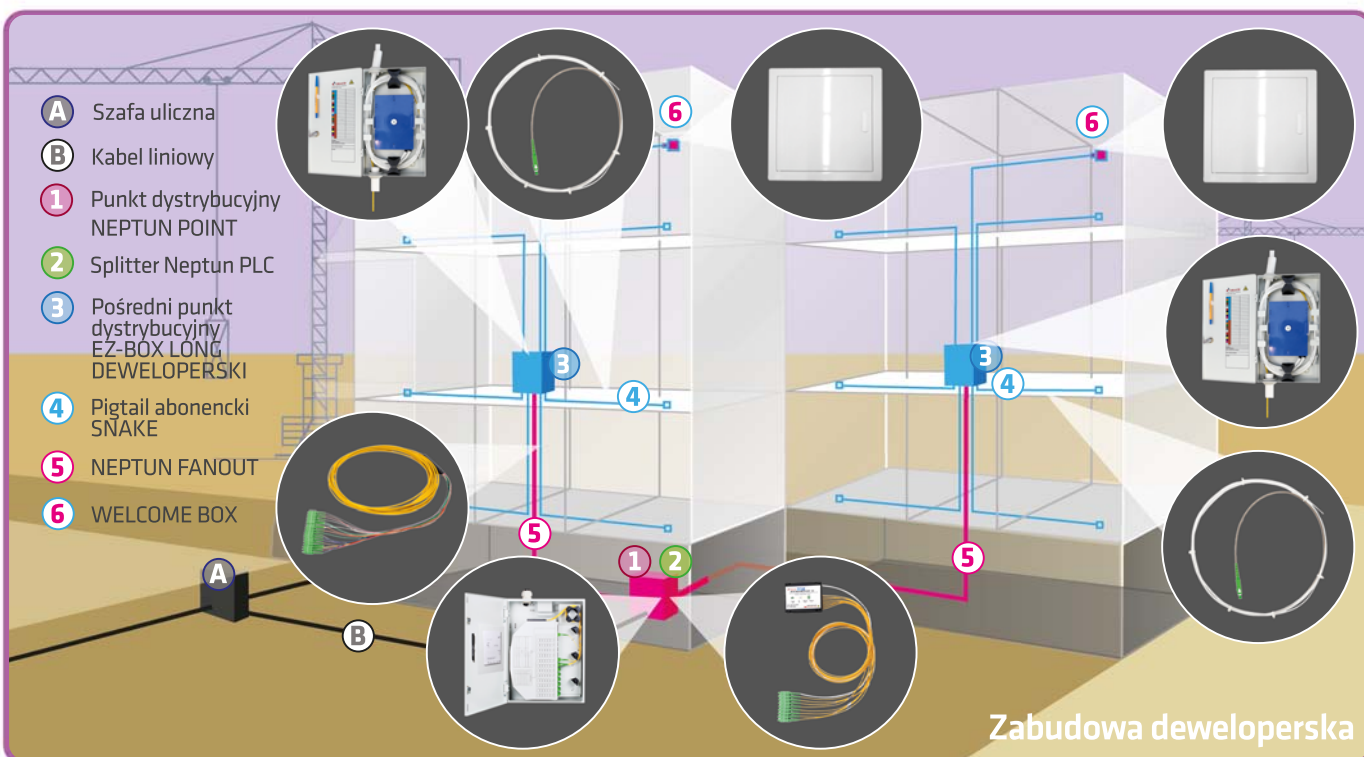


WŁAŚCIWOŚCI

- zgodny z ustawą
- do wpychania w mikrorurkę lub peszel
- stosowanie suchych kabli przyspiesza proces spawania
- identyfikacja klientów przez światło czerwone
- optymalizacja karty aktywnej PON
- możliwość dodawania nowych modułów i abonentów on-line

nowe, niezamieszane budynki (projektowane oraz powstające osiedla), układ wieloklatkowy

ZABUDOWA DEWELOPERSKA



Zabudowa deweloperska

EKONOMICZNY

- niski wkład finansowy
- maksymalizacja wykorzystania splitu (agregacja w 1 punkcie)
- małe średnice kabli, pozwalają na stosowanie małych przekrojów rur

ELASTYCZNY

- integralność z innymi systemami
- szeregowe łączenie punktów dystrybucyjnych (zapętlenie kabli)
- mała średnica kabli pozwala na wykorzystanie dowolnego istniejącego ruraru
- system uniwersalnego klucza

SOLIDNY

- stosowanie wytrzymałych pigtaili SNAKE
- szczelne połączenia ruraru i korytek
- wytrzymała konstrukcja modułów
- stosowanie grubościennych mikrorurek 12/8mm
- podwójny zamek w skrzyni dystrybucyjnej

INTUICYJNY

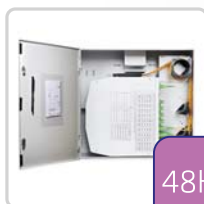
- łatwa konfiguracja
- prosta budowa
- zdefiniowana kolorystyka oraz prefabrykowane elementy skracają i ułatwiają czas instalacji
- mała średnica kabli ułatwia ich instalację
- stelaże zapasu w każdym module – brak konieczności stosowania odrębnych modułów
- identyfikacja poprzez kolorowe patchcords, numerowane oznaczniki i przezroczyste zaślepki adapterów
- pigtail SNAKE umożliwia wpychanie kabla bez specjalnych narzędzi





KOMPONENTY

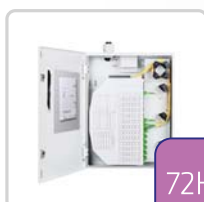
1

MIKRO POINT 48HP - punkt dystrybucyjny

48HP

do 48 abonentów, 6 portów liniowych,
3 splitterzy Neptun
Wymiary: 430x400x156mm
Wyposażenie: moduł zapasu kabla, dławnice,
adaptery, tacki, organizatory

str. 8

MINI POINT 72HP - punkt dystrybucyjny

72HP

do 72 abonentów, 6 portów liniowych,
5 splitterów Neptun
Wymiary: 430x500x156mm
Wyposażenie: moduł zapasu kabla, dławnice,
adaptery, tacki, organizatory

str. 9

POINT 200HP - punkt dystrybucyjny

200HP

do 200 abonentów, 8 portów liniowych,
7 splitterów Neptun
Wymiary: 430x785x156mm
Wyposażenie: moduł zapasu kabla, dławnice,
adaptery, tacki, organizatory

str. 10

2

SPLITTER NEPTUN PLC

Obudowa: ABS
Podziały: 1x2, 1x4, 1x8, 1x16, 1x32, 1x64
Złącza: SC/APC

str. 11

3

EZ-BOX LONG 24HP DEWELOPERSKI
- pośredni punkt dystrybucyjny

do 48 spawów
Wymiary: 300x300x65mm
Wyposażenie: moduł zapasu, dławnice,
adaptery, organizatory
Typowe wyposażenie: 24, 48 spawów

str. 13

4

Pigtail abonencki SNAKE 2J

Typ włókna: G.657.A1
Zastosowanie: do wpychania w mikrorurce
12/8 mm lub rurze karbowanej
Typowe długości: 20, 25, 30, 35, 40m

str. 15

5

NEPTUN INDOOR FANOUT deweloperski

Średnica: 5,0 mm (do 24J)
Wymiary: 7x4mm (do 48J)
Zastosowanie: wew.
Ilości włókien: 4-48
Typowe długości: 20,25, 30, 35,40, 45m

str. 16

6

WELCOME BOX-telekomunikacyjna skrzynka mieszkaniowa

Wymiary: 300 mm x 300 x 65 mm
Pojemność: 2xSC SIMPLEX,
2XBNC
2XRJ45
Zastosowanie: podtynkowe

str. 18



MIKRO POINT 48HP - punkt dystrybucyjny



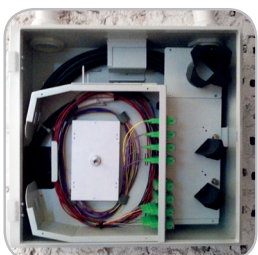
CECHY

- przeznaczony do instalacji naściennej wewnątrz budynków wielorodzinnych
- pojemność do 48 abonentów, 6 portów liniowych, 3 splitterzy NEPTUN PLC
- możliwość wprowadzenia dowolnej ilości kabli liniowych, stacyjnych
- wytrzymała stalowa konstrukcja
- specjalne uchwyty montażowe oraz stelaż zapasu kabla dla kabli liniowych i dystrybucyjnych
- wejścia kablowe uniwersalne z regulacją w celu uszczelnienia
- prefabrykowane wyposażenie w pigatle i adaptery
- czytelne oznaczenia i miejsca na notatki własne
- możliwość spawania kabli online/moduł wewnętrzny HUB
- dedykowany uchwyt i organizator na splitterzy

WYPOSAŻENIE

- organizatory, uchwyty kablowe
- tacki spawów NEPTUN 12 i 24J
- pigatle, adaptery
- dławnice, akcesoria inne.

ZASTOSOWANIE



DANE TECHNICZNE

Parametry	Specyfikacja
Liczba pól komutacji strony klienckiej	48
Liczba pól komutacji strony liniowej	6
Maks. ilość tacek spawów	7
Liczba splitterów NEPTUN PLC	3
Standard złączy	SC/PC, SC/APC, E2000/APC
Ilość wejść regulowanych Ø32-44mm sugerowana rura 40mm	2
Ilość wejść regulowanych Ø18-40mm sugerowana rura 28mm (bez regulacji dławnicą: 47mm)	4
Ilość wejść szczelinowych (40x25mm- góra, dół)	2
Ilość wejść szczelinowych (110x25mm- lewa, prawa)	4
Pojemność stelaża zapasu	7mm- 50mm
Wymiary szer./wys./głęb. [mm]	430 / 400 / 156
Masa [kg]	8
Materiał obudowy	stal malowana proszkowo
Kolor	szary (RAL 7035)

ZAMAWIANIE

Kod przykładowy	Opis
N-UPOINT-EX-48HP+2L	Neptun Mikro Point dla zabudowy istniejącej wyposażony na 48HP, 2 porty liniowe
N-UPOINT-DEV-48HP+2L	Neptun Mikro Point dla zabudowy deweloperskiej wyposażony na 48HP, 2 porty liniowe



MINI POINT 72HP - punkt dystrybucyjny



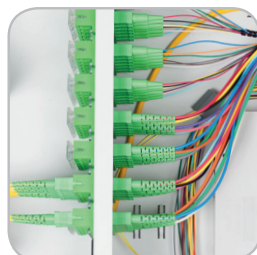
CECHY

- przeznaczony do instalacji naściennej wewnątrz budynków wielorodzinnych
- pojemność do 72 abonentów, 6 portów liniowych, 5 splitterów NEPTUN PLC
- możliwość wprowadzenia dowolnej ilości kabli liniowych, stacyjnych
- wytrzymała stalowa konstrukcja
- specjalne uchwyty montażowe oraz stelaż zapasu kabla dla kabli liniowych i dystrybucyjnych
- wejścia kablowe uniwersalne z regulacją w celu uszczelnienia
- prefabrykowane wyposażenie w pigatle i adaptery
- czytelne oznaczenia i miejsca na notatki własne
- możliwość spawania kabli online/moduł wewnętrzny HUB
- dedykowany uchwyt i organizator na splittery

WYPOSAŻENIE

- organizatory, uchwyty kablowe
- tacki spawów NEPTUN 12 i 24J
- pitaille, adaptery
- dławnice, akcesoria inne.

ZASTOSOWANIE



DANE TECHNICZNE

Parametry	Specyfikacja
Liczba pól komutacji strony klienckiej	72
Liczba pól komutacji strony liniowej	6
Maks. ilość tacek spawów	7
Liczba splitterów NEPTUN PLC	5
Standard złączy	SC/PC, SC/APC, E2000/APC
Ilość wejść regulowanych Ø32-44mm sugerowana rura 40mm	2
Ilość wejść regulowanych Ø24-32mm sugerowana rura 28mm (bez regulacji dławnicą: 47mm)	4
Ilość wejść szczelinowych (40x25mm- góra, dół)	2
Ilość wejść szczelinowych (110x25mm- lewa, prawa)	4
Pojemność stelaża zapasu	7mm- 60m
Wymiary szer./wys./głęb. [mm]	430 / 500 / 156
Masa [kg]	12
Materiał obudowy	stal malowana proszkowo
Kolor	szary (RAL 7035)

ZAMAWIANIE

Kod przykładowy	Opis
N-MPOINT-EX-48HP+2L	Neptun MiniPoint dla zabudowy istniejącej wyposażony na 48HP, 2 porty liniowe
N-MPOINT-DEV-48HP+2L	Neptun MiniPoint dla zabudowy deweloperskiej wyposażony na 48HP, 2 porty liniowe



**POINT 200HP** ^{new} - punkt dystrybucyjny**CECHY**

- przeznaczony do instalacji naściennej wewnątrz budynków wielorodzinnych
- pojemność do 144 lub 200 abonentów, 8 portów liniowych, 7 splitterów NEPTUN PLC
- możliwość wprowadzenia dowolnej ilości kabli liniowych, stacyjnych
- wytrzymała stalowa konstrukcja
- specjalne uchwyty montażowe oraz stelaż zapasu kabla dla kabli liniowych i dystrybucyjnych
- wejścia kablowe uniwersalne z regulacją w celu uszczelnienia
- prefabrykowane wyposażenie w pigatle i adaptery
- czytelne oznaczenia i miejsca na notatki własne
- możliwość spawania kabli online/moduł wewnętrzny HUB
- dedykowany uchwyt i organizator na splittery

WYPOSAŻENIE

- organizatory, uchwyty kablowe
- tacki spawów NEPTUN 12 i 24J
- pigatle, adaptery
- dławnice, akcesoria inne.

ZASTOSOWANIE**DANE TECHNICZNE**

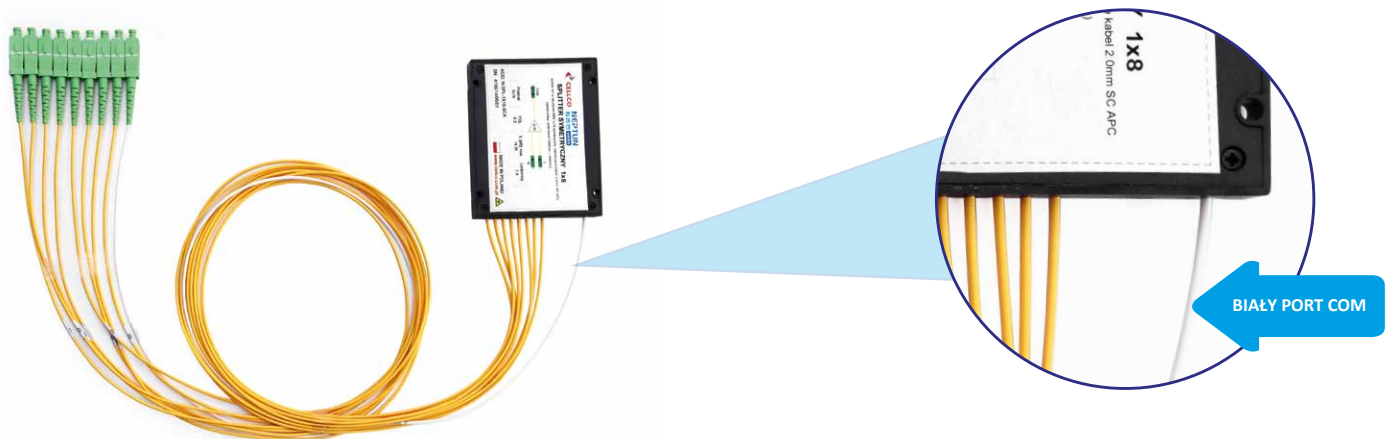
Parametry	Specyfikacja
Liczba pól komutacji strony klienckiej	200
Liczba pól komutacji strony liniowej	8
Maks. ilość tacek spawów	14
Liczba splitterów NEPTUN PLC	7
Standard złączy	SC/PC, SC/APC, E2000/APC
Ilość wejść regulowanych Ø32-44mm sugerowana rura 40mm	2
Ilość wejść regulowanych Ø24-32mm sugerowana rura 28mm (bez regulacji dławnicą: 47mm)	4
Ilość wejść szczelinowych (40x25mm- góra, dół)	2
Ilość wejść szczelinowych (110x25mm- lewa, prawa)	4
Pojemność stelaża zapasu	7mm- 100mm
Wymiary szer./wys./głęb. [mm]	430 / 785 / 156
Masa [kg]	15
Materiał obudowy	stal malowana proszkowo
Kolor	szary (RAL 7035)

ZAMAWIANIE

Kod przykładowy	Opis
N-POINT-EX-96HP+2L	Neptun Point dla zabudowy istniejącej wyposażony na 96HP, 2 porty liniowe
N-POINT-DEV-96HP+2L	Neptun Point dla zabudowy deweloperskiej wyposażony na 96HP, 2 porty liniowe



Splitter NEPTUN PLC



Jeden uniwersalny splitter dla całego systemu Neptun Media!!!

CECHY

- produkcja polska - CELLCO
- obudowa z wytrzymałego materiału ABS
- dedykowany montaż w punktach dystrybucyjnych NEPTUN
- optymalna długość pigtaili wyjściowych
- złącza o niskim tłumieniu
- włókna G.657.A1
- niskie tłumienie własne
- wysoka jednorodność mocy wyjściowej

DANE TECHNICZNE

Podział	1x2		1x4		1x8		1x16		1x32		1x64	
	S	P	S	P	S	P	S	P	S	P	S	P
S-Standard, P- Premium	S	P	S	P	S	P	S	P	S	P	S	P
szerokość pasma	1250-1650											
tłumienność	<4,2	<3,9	<7,5	<7	<10,5	<10	<13,5	<13	<17,5	<17	<21,5	<20,5
jednorodność	<0,6	<0,6	<0,6	<0,6	<1	<1	<1	<1	<1,5	<1,5	<2	<2
PDL	<0,2	<0,2	<0,3	<0,3	<0,3	<0,3	<0,3	<0,3	<0,3	<0,3	<0,3	<0,3
straty odbiwoce	>55											
kierunkowość	>55											
zakres temperatur	-40/+80											
grubość pigtaili [mm]	2,0											
typ włókna	G.657.A1											
rodzaj złączy	SC/PC SC/APC E2000											
obudowa	NEPTUN PLC											

*tłumienność splitterów bez złączy, standardowe złącza SC/ACP-0,3dB

ZASTOSOWANIE



ZAMAWIANIE

Kod przykładowy	Opis
N-SPL-1x4-SCA	Splitter NEPTUN PLC 1x4 ze złączami SC/APC
N-SPL-1x8-SCA	Splitter NEPTUN PLC 1x8 ze złączami SC/APC PREMIUM



EZ-BOX 12HP – pośredni punkt dystrybucyjny



CECHY

- przeznaczony do instalacji naściennej wewnątrz budynków wielorodzinnych
- pojemność do 12 abonentów lub 12 spawów
- możliwość wprowadzenia i wykonania zapasu kabli stacyjnych
- lekka wytrzymała stalowa konstrukcja
- specjalne uchwyty montażowe oraz stelaż zapasu dla patchcordów abonenckich EZ-BEND
- wejścia kablowe uniwersalne z regulacją w celu uszczelnienia
- prefabrykowane wyposażenie w adaptery lub tackę spawów NEPTUN
- czytelne oznaczenia i miejsca na notatki własne
- wymiary optymalizowane dla szachtów kablowych

WYPOSAŻENIE

- organizatory, uchwyty kablowe
- tacka spawów NEPTUN 12
- adaptery
- dławnice, akcesoria inne.

ZASTOSOWANIE



DANE TECHNICZNE

Parametry	Specyfikacja
Liczba pól komutacji strony klienckiej	12
Maks. ilość tacek spawów	1
Standard złączy	SC/PC, SC/APC, E2000/APC
Ilość wejść regulowanych Ø18-25mm sugerowana rura 22mm	4
Ilość wejść szczelinowych (60x10mm)	2
Pojemność stelaża zapasu	3,0mm- 50m
Wymiary szer./wys./głęb. [mm]	200/250/60
Masa [kg]	1,3
Materiał obudowy	stal malowana proszkowo
Kolor	szary (RAL 7035)

ZAMAWIANIE

Kod przykładowy	Opis
N-EZBOX-08HP	EZ-BOX wyposażony dla 8 abonentów
N-EZBOX-12SPW	EZ-BOX deweloperski na 12 spawów



EZ-BOX LONG – pośredni punkt dystrybucyjny



ZABUDOWA ISTNIEJĄCA
(KROŚOWANIE)



ZABUDOWA DEWELOPERSKA
(SPAWANIE)

CECHY

- przeznaczony do instalacji naściennej wewnątrz budynków wielorodzinnych
- pojemność do 24 abonentów lub 48 spawów
- możliwość wprowadzenia i wykonania zapasu kabli stacyjnych
- lekka wytrzymała stalowa konstrukcja
- specjalne uchwyty montażowe oraz stelaż zapasu dla patchcordów abonenckich EZ-BEND
- wejścia kablowe uniwersalne z regulacją w celu uszczelnienia
- prefabrykowane wyposażenie w adaptory lub tacki spawów NEPTUN
- czytelne oznaczenia i miejsca na notatki własne
- wymiary optymalizowane dla szachtów kablowych

WYPOSAŻENIE

- organizatory, uchwyty kablowe
- tacki spawów NEPTUN 24
- adaptory
- dławnice, akcesoria inne.



ZASTOSOWANIE

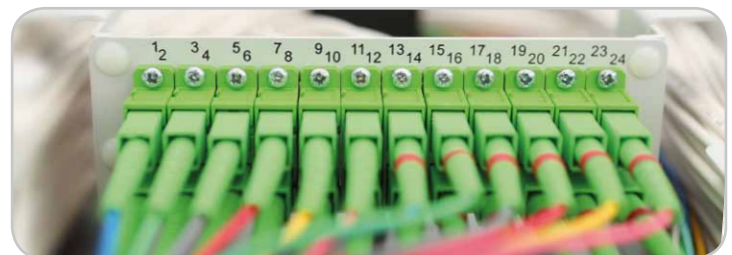


DANE TECHNICZNE

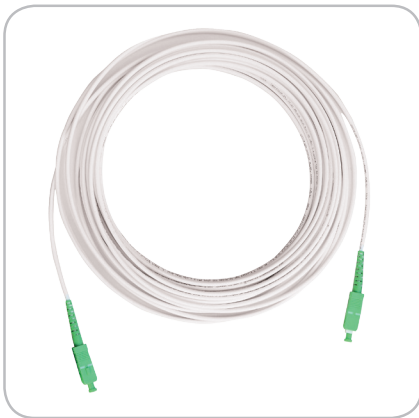
Parametry	Specyfikacja
Liczba pól komutacji strony klienckiej	24
Maks. ilość tacek spawów	2
Standard złączy	SC/PC, SC/APC
Ilość wejść regulowanych Ø24-32mm sugerowana rura 28mm	4
Ilość wejść szczelinowych (60x10mm)	2
Pojemność stelaża zapasu	3,0mm- 90m
Wymiary szer./wys./głęb. [mm]	200/350/75
Masa [kg]	1,8
Materiał obudowy	stal malowana proszkowo
Kolor	szary (RAL 7035)

ZAMAWIANIE

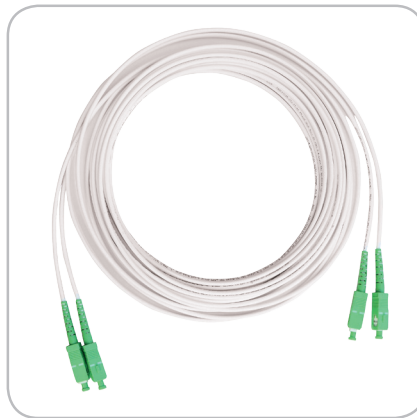
Kod przykładowy	Opis
N-EZBOXLONG-18HP	EZ-BOX LONG wyposażony dla 18 abonentów
N-EZBOXLONG-48SPW	EZ-BOX LONG deweloperski na 48 spawów



Patchcord abonencki **EZ-BEND**



EZ-BEND wewnętrzny 1J



EZ-BEND wewnętrzny 2J



EZ-BEND zewnętrzny

CECHY

- dedykowane dla połączeń w budynkach jedno i wielorodzinnych
- mała średnica kabla – 3,0mm
- włókno przekraczające możliwości standardu G.657B3
- kompatybilne z włóknem G.652D
- instalacja zbliżona do kabli typu „skrętka”
- praktycznie niemożliwe złamanie włókna światłowodowego
- stosowanie złącza SC2 – otwory 8mm
- bezpośrednio montowany na ścianie przy pomocy dowolnych elementów montażowych
- dostarczany w fabrycznych odcinkach zakończonych obustronnie złączami
- dostępne wersje DUPLEX oraz wersja OUTDOOR

ZASTOSOWANIE



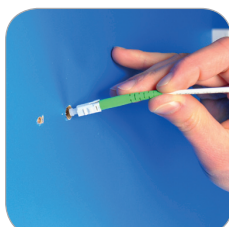
montaż typu FLOP



bezpieczne prowadzenie 90°



maskowanie na ścianie



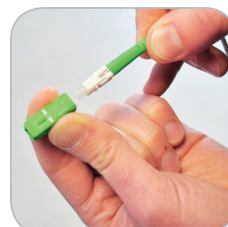
złącze SC2/APC- montaż w \varnothing 8mm

DANE TECHNICZNE

Parametry	Specyfikacja		
	wewnętrzny		zewnętrzny
Zastosowanie			
Ilość włókien	1	2	1
Typ włókna	G.657 B3 OFS		
Standard złączy	SC/PC, SC/APC, E2000		
Tłumienność wtrąceniowa złączy [dB]	<0,3		
Straty obciowe [dB]	PC >55, APC >65		
Temp instalacji [°C]	0 +40		
Temp działania [°C]	-40 +70		
Temp przechowywania [°C]	-40 +70		
Siła zaciągania [N]	260		
Oporność na UV	nie	nie	tak
Średnica [mm]	3	3x6	3
Kolor	biały	biały	czarny

ZAMAWIANIE

Kod przykładowy	Opis
PCTH30-9-SCASC2A-05-WHT-EB	PATCHCORD ABONENCKI EZ-BEND 5m SC/APC – SC2 APC ze ściągniętą obudową
PTCH30DX-9-SCASCA-20-WHT-EB	PATCHCORD ABONENCKI EZ-BEND 5m SC/APC – SC2 APC DUPLEX 20m SC/APC-SC/APC
PTCH30-9-SCASCA-35-BK-EB	PATCHCORD ABONENCKI EZ-BEND 35m SC/APC-SC/APC- ZEWNĘTRZNY

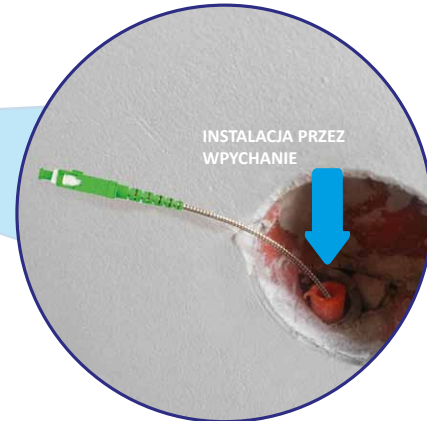
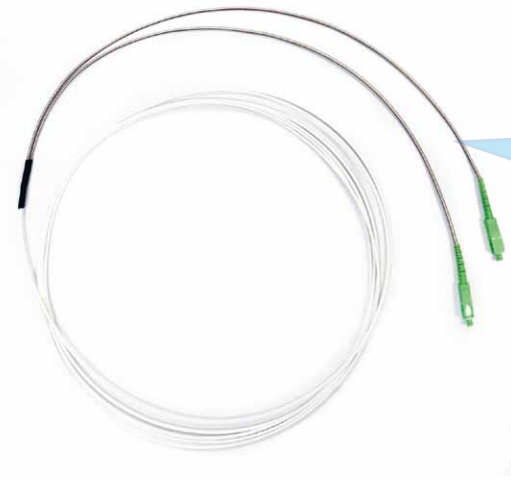


montaż obudowy SC/APC na złączu SC2



odporność na zginanie

Pigtail abonencki SNAKE 2J



CECHY

- optymalizowany dla połączeń w budynkach wielorodzinnych
- mała średnica kabla – patrz tabela
- instalacja przez wpychanie! - kabel sztywny z niskim współczynnikiem tarcia
- włókno G.657.A1 zgodne z włóknem G.652D
- rekomendowana instalacja w rurach 12/8 – duża odporność na uszkodzenia
- praktycznie niemożliwe złamanie włókna światłowodowego
- stosowanie specjalnego zakończenia SNAKE – odporność przy eksploatacji
- dostarczany w fabrycznych odcinkach zakończonych jednostronnie
- dostępna także wersja 1J



SNAKE 1J



Snake 2J w welcomebox

DANE TECHNICZNE

Parametry	Specyfikacja	
Zastosowanie	wewnętrzny	
Ilość włókien	1	2
Typ włókna	G.657.A1	
Standard złączy	SC/PC, SC/APC, E2000	
Tłumienność wtrąceniowa złączy [dB]	<0,3	
Straty odbiciowe [dB]	PC >55, APC >65	
Temp instalacji [°C]	-10/+40	
Temp działania [°C]	-20/+60	
Temp przechowywania [°C]	-20 +60	
Siła zaciągania [N]	260	
Wymiary [mm]	1,6x2	2x3,1
Kolor	biały	

ZAMAWIANIE

Kod przykładowy	Opis
PGTSSNAKE-02-SCA-20	Pigtail 2J SNAKE SC/APC 20m
PGTSSNAKE-01-SCA-20	Pigtail 1J SNAKE SC/APC 20m



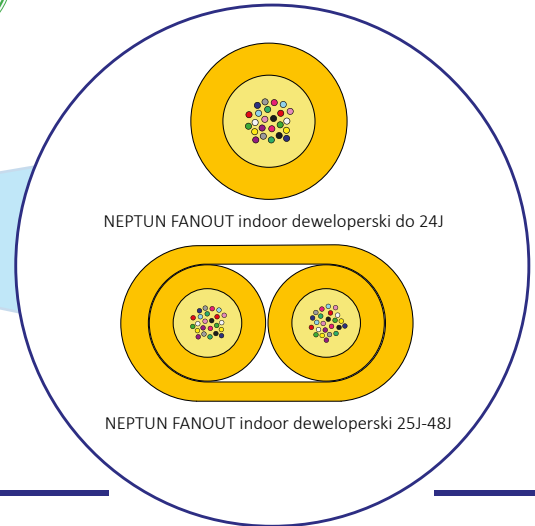
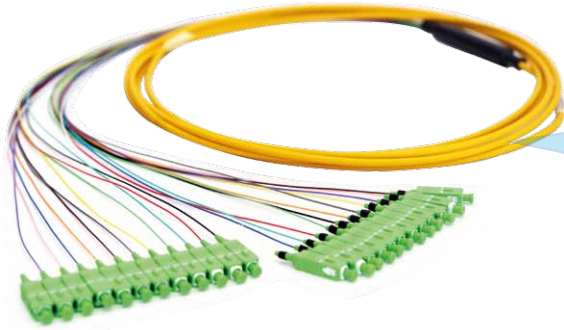
* ustawa z dnia 7 lipca 1994 - Prawo Budowlane (dotyczy Rozporządzenia Ministra Transportu, Budownictwa i Gospodarki Morskiej z dnia 6 listopada 2012 r.)

od przełącznicy światłowodowej zlokalizowanej w punkcie połączenia z publiczną siecią telekomunikacyjną odpowiednio do wyjścia z gniazda lub zakończeń kabli, powinny być doprowadzone i zakończone co najmniej dwa jednomodowe włókna światłowodowe o następujących parametrach:

tłumienność dla długości fali w paśmie 1310 nm–1625 nm nie większa niż 0,4 dB/km	✓
tłumienność dla długości fali 1550 nm nie większa niż 0,25 dB/km	✓
tłumienność w paśmie 1383 ± 3 nm nie większa niż 0,4 dB/km	✓
długość fali zerowej dyspersji chromatycznej λ_0 nie mniejsza niż 1300 nm i nie większa niż 1324 nm	✓
współczynnik dyspersji chromatycznej D nie większy niż 0,092 ps/nm ² · km	✓
nominalna średnica pola modu (dla $\lambda = 1310$ nm) od 8,6 do 9,5 μ m przy tolerancji średnicy pola modu ± 0,6 μ m	✓
długość fali odcięcia dla włókna w kablu nie większa niż 1260 nm	✓
tłumienność 100 zwojów o średnicy 60 mm dla długości fali 1625 nm nie większa niż 0,1 dB	✓



NEPTUN FANOUT indoor deweloperski



CECHY

- optymalizowany dla połączeń w budynkach wielorodzinnych
- mała średnica kabli
- stosowanie kabli suchych – łatwa instalacja
- włókno G.657A1
- do montażu w rurach i korytach kablowych
- dostarczany w fabrycznych odcinkach zakończonych jednostronnie złączami
- zakończenie fanout – kolorowe pigtaile 900 um dedykowanej długości
- do instalacji wewnątrz budynków
- max 48 włókna

ZASTOSOWANIE

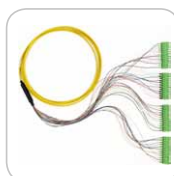
ORIENTACJA NEPTUN FANOUT indoor deweloperski



12J



24J



48J

DANE TECHNICZNE

Parametry	Specyfikacja		
Zastosowanie	wewnętrzny		
Ilość włókien	4-12	14-24	25-48
Typ włókna	G.657A1		
Średnica [mm]	4,3	5	7 x 4
Siła zaciągania [N]	500		
Kolor	żółty		
Materiał płaszczka	LSZH		
Standard złączy	SC/PC, SC/APC, E2000		
Tłumienność wtrąceniowa złączy [dB]	<0,3		
Straty odbiciowe [dB]	PC >55, APC >65		
Temp instalacji [°C]	0 +40		
Temp działania [°C]	-20 +60		
Temp przechowywania [°C]	-20 +60		

ZAMAWIANIE

Kod przykładowy	Opis
FNTNPDEW-I-30-65-SCA	NEPTUN FANOUT INDOOR DEWELOPERSKI 30xSC/APC 65m



* ustawa z dnia 7 lipca 1994 - Prawo Budowlane (dotyczy Rozporządzenia Ministra Transportu, Budownictwa i Gospodarki Morskiej z dnia 6 listopada 2012 r.)

od przetłacznic światłowodowej zlokalizowanej w punkcie połączenia z publiczną siecią telekomunikacyjną odpowiednio do wyjścia z gniazda lub zakończeń kabli, powinny być doprowadzone i zakończone co najmniej dwa jednomodowe włókna światłowodowe o następujących parametrach:

tłumienność dla długości fali w paśmie 1310 nm–1625 nm nie większa niż 0,4 dB/km	✓
tłumienność dla długości fali 1550 nm nie większa niż 0,25 dB/km	✓
tłumienność w paśmie 1383 ± 3 nm nie większa niż 0,4 dB/km	✓
długość fali zerowej dyspersji chromatycznej λ_0 nie mniejsza niż 1300 nm i nie większa niż 1324 nm	✓
współczynnik dyspersji chromatycznej D nie większy niż 0,092 ps/nm ² · km	✓
nominalna średnica pola modu (dla $\lambda = 1310$ nm) od 8,6 do 9,5 μ m przy tolerancji średnicy pola modu ± 0,6 μ m	✓
długość fali odcięcia dla włókna w kablu nie większa niż 1260 nm	✓
tłumienność 100 zwojów o średnicy 60 mm dla długości fali 1625 nm nie większa niż 0,1 dB	✓



NEPTUN FANOUT indoor/outdoor



INDOOR

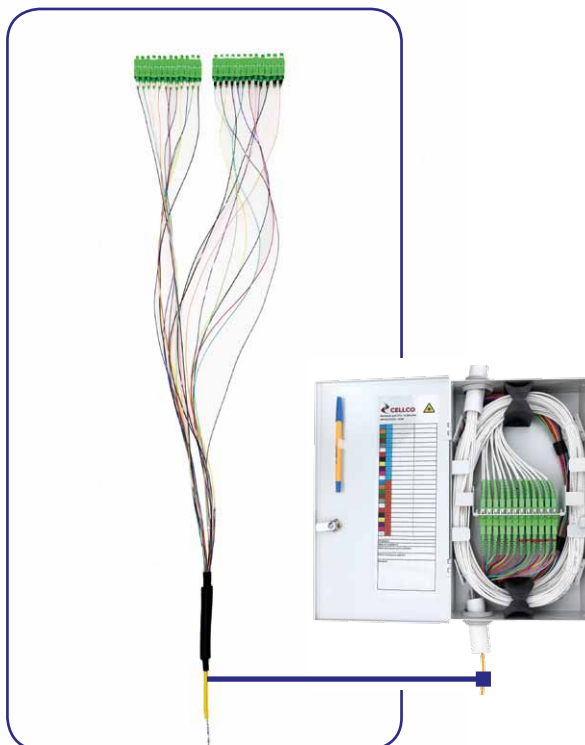
OUTDOOR

CECHY

- optymalizowany dla połączeń w budynkach wielorodzinnych
- mała średnica kabli
- stosowanie kabli suchych – łatwa instalacja
- włókno G.657A1
- do montażu w rurach kablowych, korytach
- dostarczany w fabrycznych odcinkach zakończonych jednostronnie złączami
- zakończenie fanout – kolorowe pigtaile dedykowanej długości.
- dostępne wersje wewnętrzna oraz zewnętrzna
- max 24 włókna

ZASTOSOWANIE

ORIENTACJA NEPTUN FANOUT
indoor/outdoor zabudowa istniejąca



DANE TECHNICZNE

Parametry	Specyfikacja			
	wewnętrzny		zewnętrzny	
Zastosowanie				
Ilość włókien	4-12	14-24	4-12	14-24
Typ włókna	G.657A1		G.652D	
Średnica [mm]	4,3	5	7	7,5
Siła zaciągania [N]	500	500	1000	1000
Kolor	żółty		fioletowy	
Materiał płaszczka	LSZH		PE	
Standard złączy	SC/PC, SC/APC, E2000			
Tłumienność wtrąceniowa złączy [dB]	<0,3			
Straty odbiciowe [dB]	PC >55, APC >65			
Temp instalacji [°C]	0 +40		0 / +50	
Temp działania [°C]	-20 +60		-20/+60	
Temp przechowywania [°C]	-20 +60		-25/+60	

ZAMAWIANIE

Kod przykładowy	Opis
FNTNPN-I-08-20-SCA	Fanout Neptun Indoor 8x SC/APC 20m
FNTNPN-O-16-35-SCA	Fanout Neptun Outdoor 16x SC/APC 35m



* ustawa z dnia 7 lipca 1994 - Prawo Budowlane (dotyczy Rozporządzenia Ministra Transportu, Budownictwa i Gospodarki Morskiej z dnia 6 listopada 2012 r.)

od przelaznicznicz światłowodowej zlokalizowanej w punkcie połączenia z publiczną siecią telekomunikacyjną odpowiednio do wyjścia z gniazda lub zakończeń kabli, powinny być doprowadzone i zakończone co najmniej dwa jednomodowe włókna światłowodowe o następujących parametrach:

tłumienność dla długości fali w paśmie 1310 nm-1625 nm nie większa niż 0,4 dB/km	✓
tłumienność dla długości fali 1550 nm nie większa niż 0,25 dB/km	✓
tłumienność w paśmie 1383 ± 3 nm nie większa niż 0,4 dB/km	✓
długość fali zerowej dyspersji chromatycznej λ_0 , nie mniejsza niż 1300 nm i nie większa niż 1324 nm	✓
współczynnik dyspersji chromatycznej D nie większy niż 0,092 ps/nm ² · km	✓
nominalna średnica pola modu (dla $\lambda = 1310$ nm) od 8,6 do 9,5 μ m przy tolerancji średnicy pola modu $\pm 0,6$ μ m	✓
długość fali odcięcia dla włókna w kablu nie większa niż 1260 nm	✓
tłumienność 100 zwojów o średnicy 60 mm dla długości fali 1625 nm nie większa niż 0,1 dB	✓

Gniazdko abonenckie FB2



CECHY

- do zakańczania patchcordów abonenckich
- instalacja natynkowa lub na puszcze elektrycznej
- max. 2 włókna
- swobodny zapas włókna
- nowoczesna i ekonomiczna budowa
- łatwy dostęp przez ściąganą obudowę
- dowolny kierunek wejścia kablem

ZAMAWIANIE

Kod przykładowy	Opis
N-FB2-1SCA	Gniazdko abonenckie FB2 wyposażone w 1 adapter SC/APC

DANE TECHNICZNE

Parametry	Specyfikacja
Liczba pól komutacji	2
Maks. ilość spawów	2
Standard złączy	SC/PC, SC/APC, E2000/APC
Ilość wejść 5mm	4
Ilość wejść z puszki elektrycznej	1
Wymiary szer./wys./głęb. [mm]	86/86/19
Materiał obudowy	plastyk
Kolor	biały

WELCOMEBOX - telekomunikacyjna skrzynka mieszkaniowa



CECHY

- uniwersalna płyta umożliwiająca łatwy montaż urządzeń aktywnych
- 2 adaptory, 2 gniazda BNC, 2 gniazda RJ45
- instalacja podtynkowa

ZAMAWIANIE

Kod przykładowy	Opis
N-WLC-BOX	WELCOME BOX

DANE TECHNICZNE

Parametry	Specyfikacja
Wymiary [mm]	300 x 300 x 65



HOME

- zgodny z ustawą system okablowania światłowodowego dla **zabudowy wielorodzinnej istniejącej i deweloperskiej**. Charakteryzuje go łatwość oraz szybkość (prefabrykowane kable zakończone pigtailami) podłączania abonentów do wybudowanej sieci bez użycia spawarki światłowodowej. Zastosowanie patchcordów abonenckich powoduje minimalizację kosztów budowy sieci poprzez ograniczenie ilości spawów.



RESIDENCE

- system okablowania światłowodowego dla **zabudowy jednorodzinnej z okablowaniem ziemnym**. Szczególnie sprawdza się na nowo budowanych osiedlach. Charakteryzuje go duża przejrzystość budowanej sieci, łatwy dostęp do abonentów przy pomocy kabli do bezpośredniego zakopywania w ziemi.



AIR

- system okablowania światłowodowego dla **zabudowy jednorodzinnej, budowany metodą napowietrzną**. Szczególnie sprawdza się na istniejących osiedlach. Charakteryzuje go duża łatwość budowy sieci, łatwy dostęp do abonentów przy pomocy kabli typu "drop". System wykorzystuje specjalne kable podwieszane o lekkiej nośnej konstrukcji.



GOVERNMENT

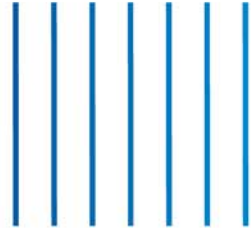
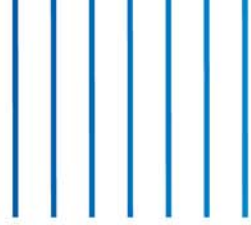
- system okablowania światłowodowego przeznaczony dla **rozwiązań o zasięgu między-miastowym, wojewódzkim**. Charakteryzuje go wysoka jakość i żywotność stosowanych komponentów, oraz gotowość do dalszej rozbudowy.



BUSINESS

- system oferujący skuteczne i niezawodne rozwiązania pasywne i aktywne przy podłączeniu do sieci **klientów biznesowych**. Dedykowane elementy pasywne są zintegrowane z aktywnymi, pozwalają na oszczędność miejsca. Specjalne pasywne patchcordeny zwiększają odporność na możliwe przypadkowe naruszenie transmisji.





✉ mrkt@cellco.com.pl
☎ (+48) 91 460 00 75
📞 505 171 868

